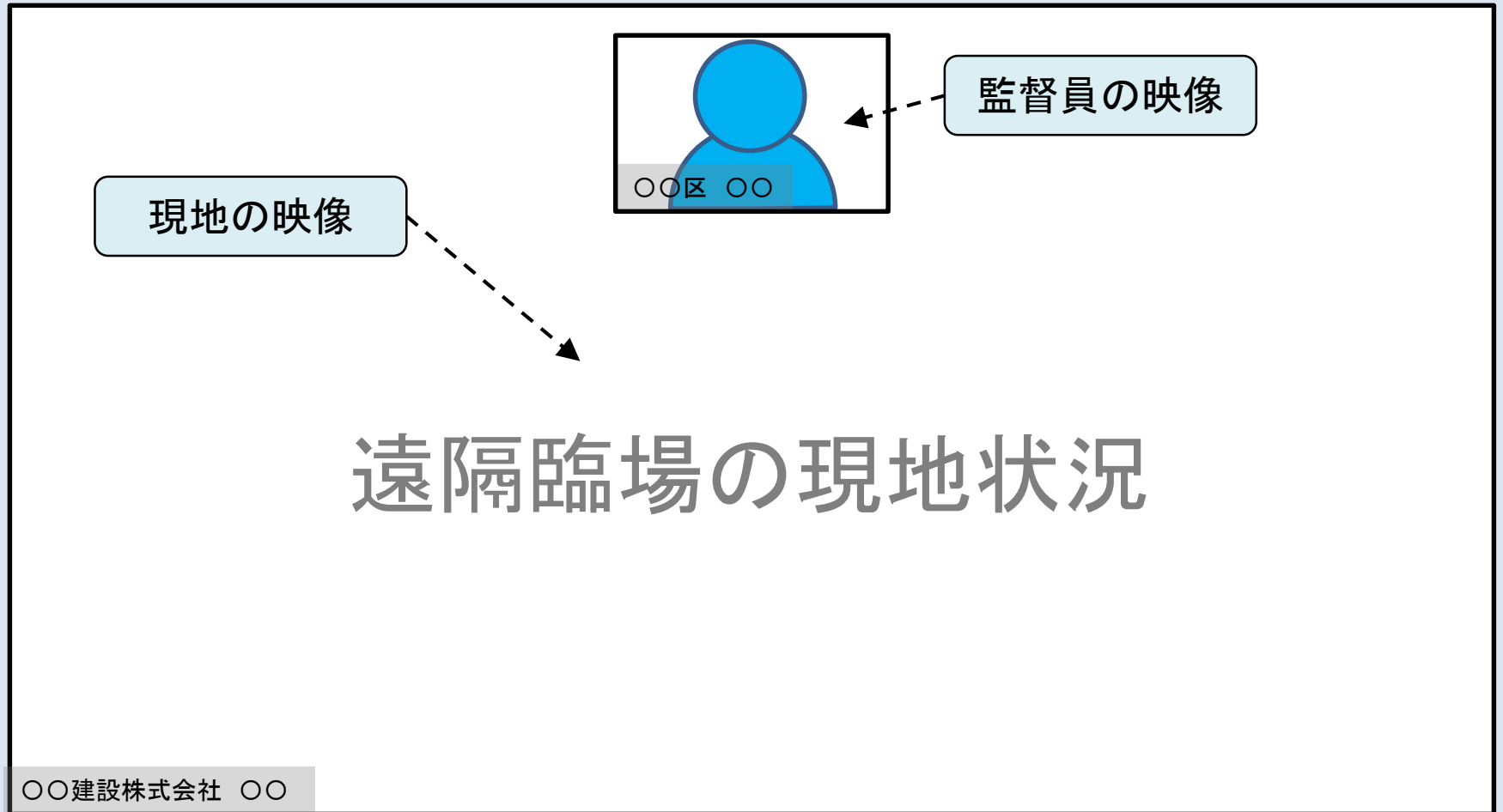


遠隔臨場の実施記録の方法例

受注者は、遠隔臨場の実施状況を画面キャプチャ等で記録する。

(例) 監督員の映像を含む通信中の画面キャプチャ

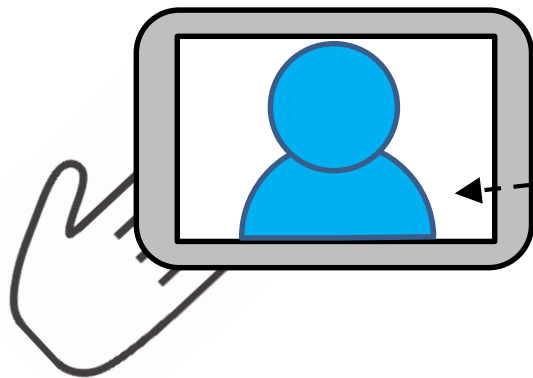


遠隔臨場の実施記録の方法例

受注者は、遠隔臨場の実施状況が分かる写真を撮影する。

(例) 実施状況が分かる写真

遠隔臨場の現地状況



監督員が表示
された端末